

SO 50002 - Plugg

Beskrivelse

Plugg SO 50002 kan monteres i alle koblinger istedet for en klemring i samme størrelse. Om klemring SO 50001 RED byttes ut mot SO 50002-d skal man alltid gå ut fra størrelse d1 av mutter SO 50020.

- Plugg
- SS 316 Ti, 1.4571
-



Med forbehold om konstruksjonsendringer og tekniske endringer. Kan endres uten varsel

GPA Flowsystem A/S

Regnbueveien 9

NO-1405 Langhus

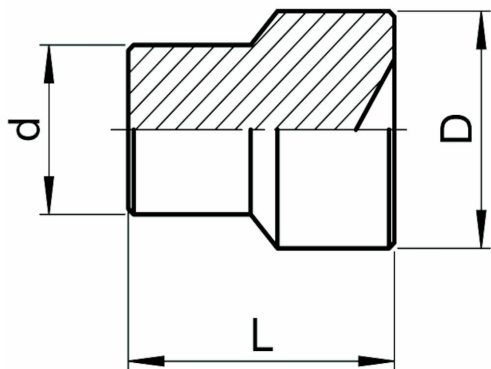
+47 (0)64-85 68 00

info@gpa.no

gpa.no

SO 50002 - Plugg

Teknisk spesifikasjon



Artikkelnr	d	L	D
0560020020	2	5.5	3.6
0560020030	3	7	4.8
0560020040	4	8	6
0560020050	5	8.5	6.4
0560020060	6	9.5	8.3
560020080	8	10	10.3
0560020100	10	13	12.3
560020120	12	14	13.6
0560020150	15	16.5	16.6
0560020180	18	19	20.5
0560020220	22	22	24.5
0560020280	28	23	30.5

Med forbehold om konstruksjonsendringer og tekniske endringer. Kan endres uten varsel

GPA Flowsystem A/S

Regnbueveien 9

NO-1405 Langhus

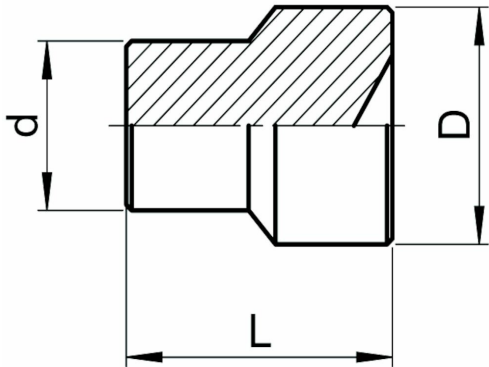
+47 (0)64-85 68 00

info@gpa.no

gpa.no

SO 50002 - Plugg

Teknisk spesifikasjon



Artikkelnr	d	L	D
0560020063	6.35	9.5	8.3
0560020079	7.94	10	10.3
0560020095	9.52	13	12.3
0560020127	12.7	16.5	16.6

Med forbehold om konstruksjonsendringer og tekniske endringer. Kan endres uten varsel

GPA Flowsystem A/S

Regnbueveien 9

NO-1405 Langhus

+47 (0)64-85 68 00

info@gpa.no

gpa.no